

PROPOSTA DI ACCORDO OPERATIVO  
Ex art. 4 L.R. 24/2017 DELL'AREA DENOMINATA  
"Via S.Orsola-Via Emilia" Ambito 02 del PSC

UBICAZIONE: Via S.Orsola

COMMITTENTE  
NATURLANDIA S.N.C.  
di Bucci Stefano e Bentini Giovanni

Redizioni

Con la consulenza specialistica di

TOPOGRAFIA  
GEOLOGIA  
DOE. On. Maurizio Sisto  
Raffaello Bonini (Coordinatore)  
PSC - PSC  
SERIE - LAVORI - STRUTTURE  
E RESE - LAVORI - STRUTTURE  
RETE - LAVORI - STRUTTURE  
RETE - LAVORI - STRUTTURE  
ILLUMINAZIONE PUBBLICA E PRIVATA  
STUDIO DEL TEMPIO

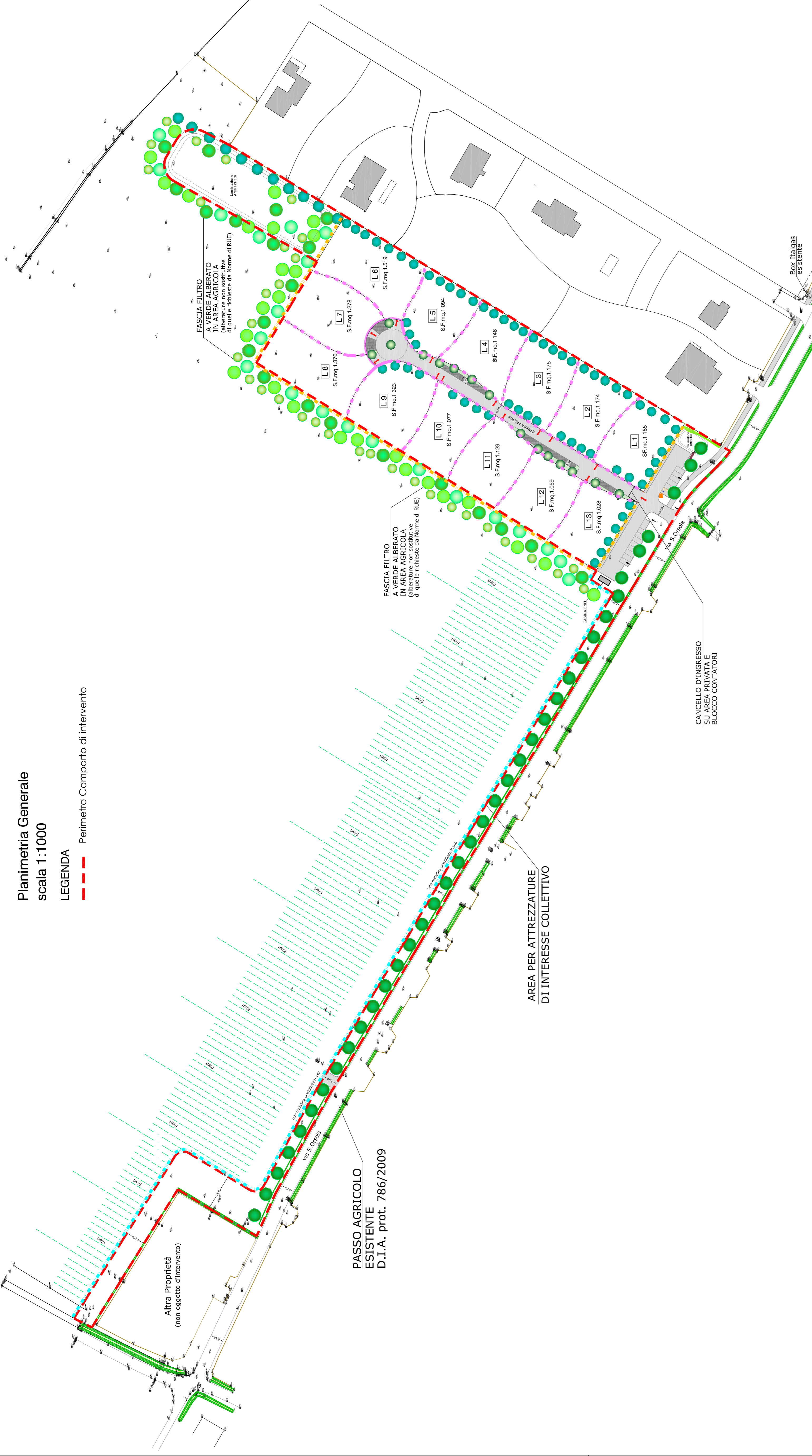
Rapp. 1:1000

PROGETTISTA

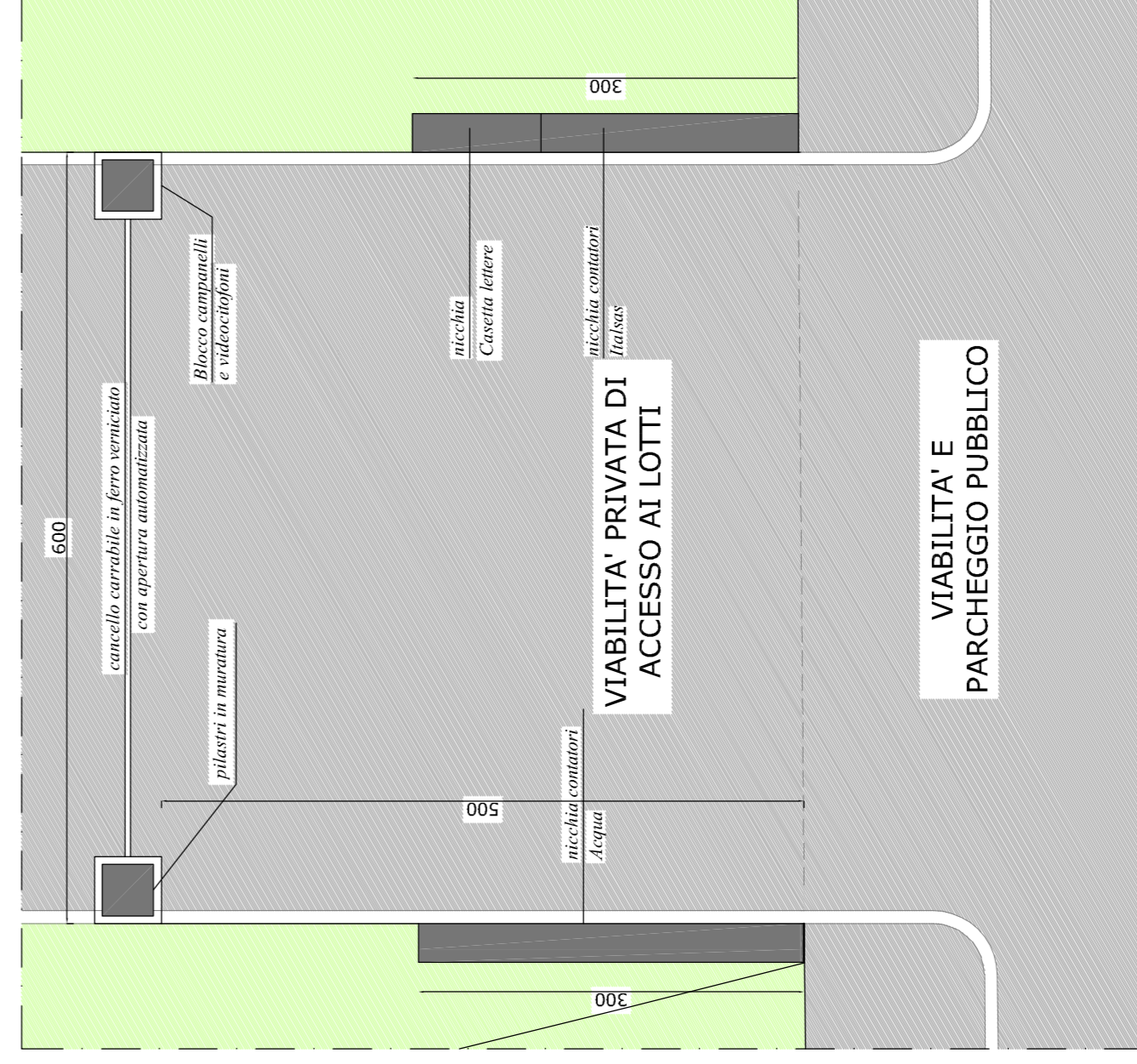
Planimetria Generale  
scala 1:1000

LEGENDA

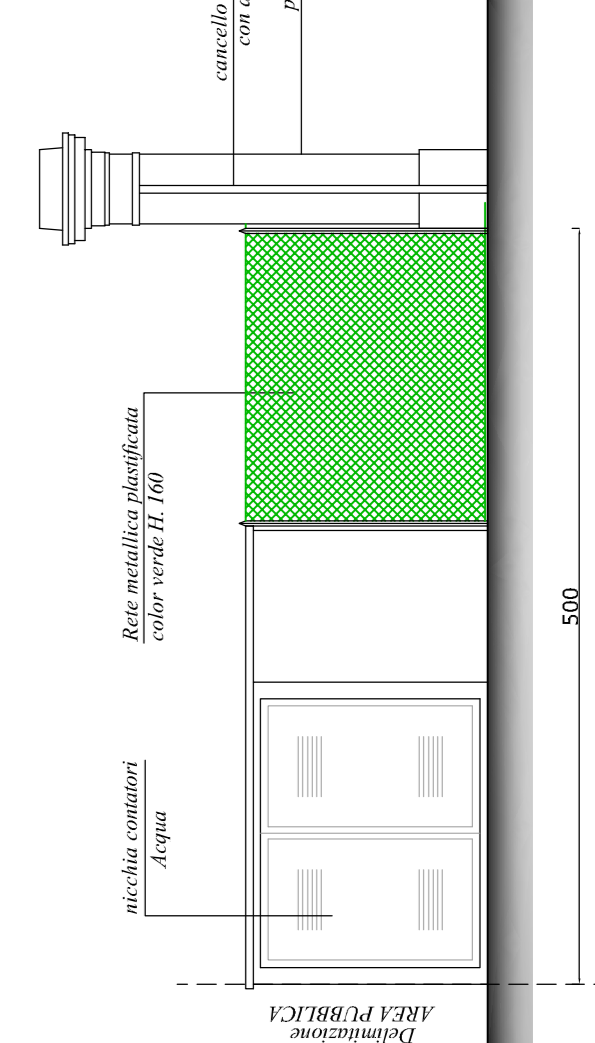
Perimetro Comparto di intervento



CANCELLO D'INGRESSO  
SU AREA PRIVATA scala 1:50



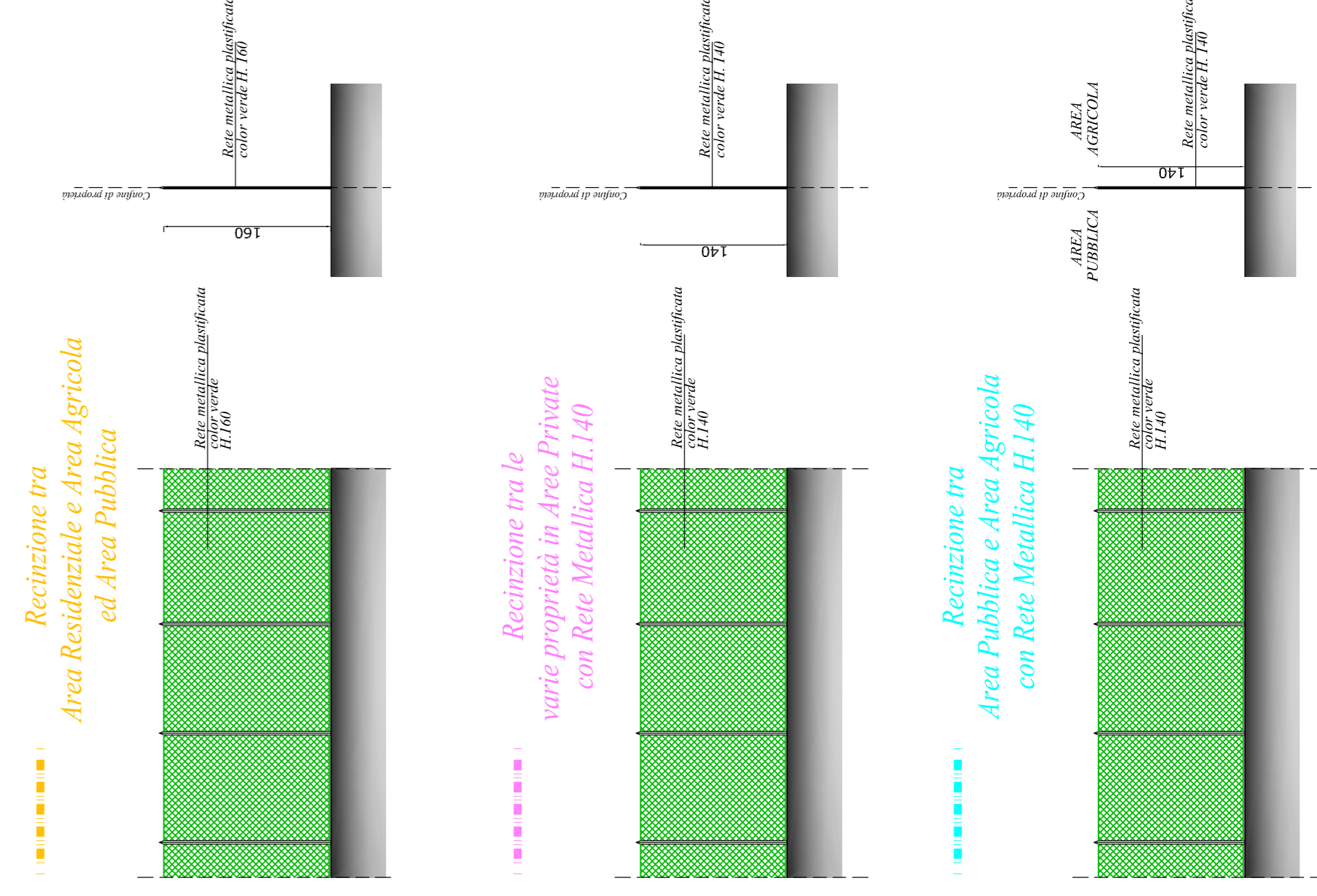
Particolare Pianta



Particolare Prospetti Nicchie Contattori

RECINZIONI scala 1:50

NB: Nel rispetto delle norme in materia, eventuali disinelli  
all'interno dei lotti privati in confine con altre proprietà  
essenti, dovranno essere risolti con pendenze del terreno  
o con muretti di contenimento



SCHEMA INDICATIVO DEI CANCELLI CARRABILI  
E PEDONALI DI ACCESSO AI LOTTI LUNGO LA  
VIABILITA' PRIVATA scala 1:50

